

ISTITUTO COMPRENSIVO "G. MARCONI" DI BATTIPAGLIA

PIANO RIALZATO

PLANIMETRIA DI EMERGENZA E DI EVACUAZIONE

EDIFICIO SCUOLA INFANZIA VIA LAZIO

RSPP ing. Mariano Margarella
SETTEMBRE 2019

NUMERI TELEFONICI DI EMERGENZA

Vigili del Fuoco 115
Carabinieri 112
Polizia 113
Emergenza Sanitaria 118

ASSISTENZA DISABILI

Le persone **diversamente abili** dovranno essere sempre assistite nell'esodo. In caso di difficoltà, si dovrà avvisare il Responsabile della squadra di emergenza e/o avvalersi dell'aiuto delle persone adulte presenti, che dovranno obbligatoriamente fornire la loro disponibilità.



USO DELL'ESTINTORE

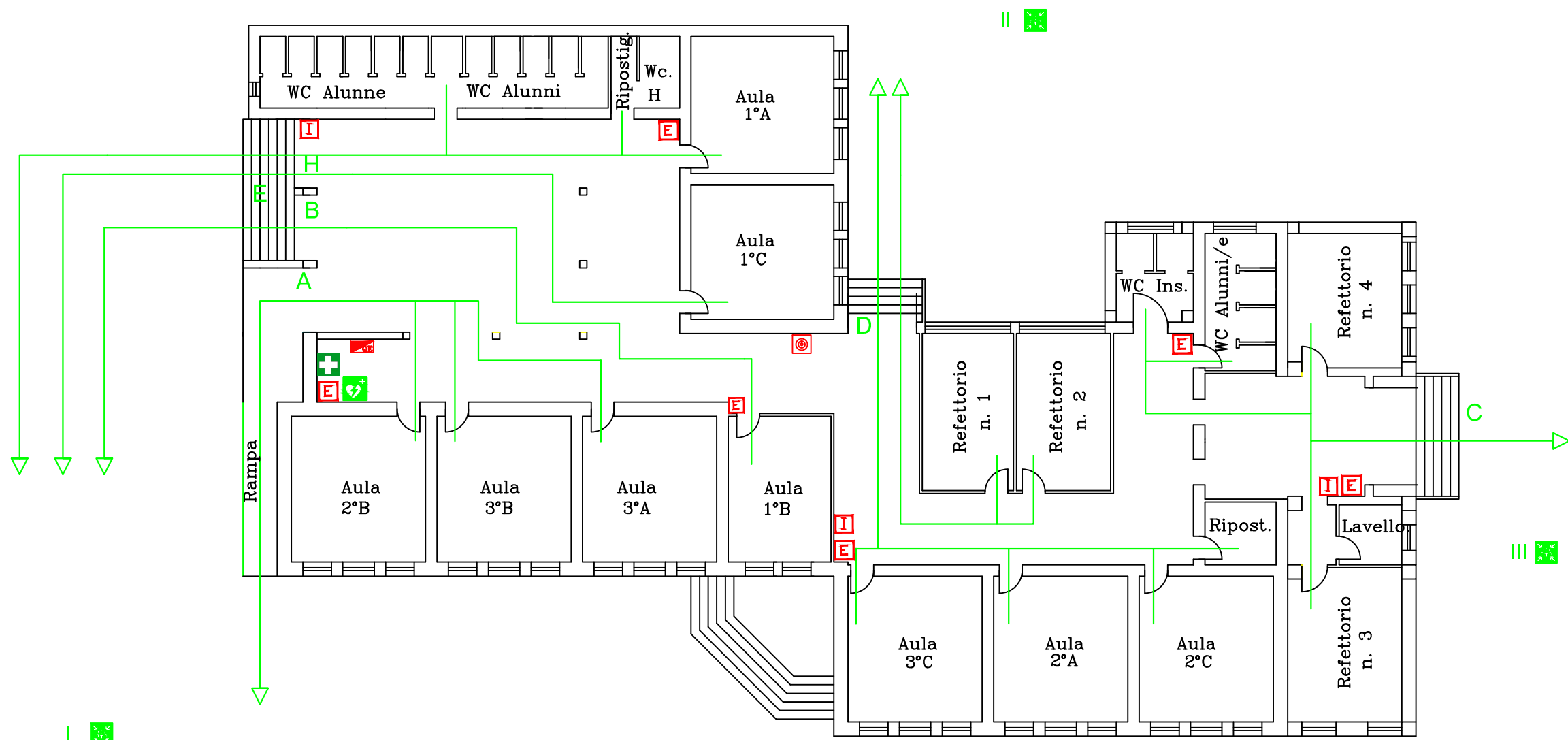
- Togliere la spina di sicurezza
- Tenere l'estintore verticale
- Premere a fondo la leva di comando
- Dirigere il getto alla base del fuoco effettuando un movimento a ventaglio

SEGNALAZIONE DI PERICOLO

Chiunque individui un principio di incendio o rilevi qualche altro fatto anomalo (presenza di fumo, scoppi, crolli, spargimenti di sostanze infiammabili...) deve avvertire immediatamente un addetto della squadra di emergenza, segnalando:
la natura dell'emergenza
il luogo dell'emergenza
l'eventuale presenza di infortunati

PROCEDURE DI EVACUAZIONE DA ADOTTARE IN CASO DI ALLARME

- Un segnale acustico continuo e prolungato avverte di una situazione di emergenza per incendio o altra natura che richiede un'evacuazione immediata dell'edificio.
- E' importante mantenere la calma ed evitare di trasmettere il panico ad altre persone.
- Abbandonare i locali con calma ma senza indugio, utilizzando le uscite di sicurezza più vicine indicate da apposita segnaletica e riportate nelle planimetrie affisse.
- Raggiunto il punto di raccolta non rientrare nell'edificio fino a quando non vengono ripristinate le condizioni di normalità.



LEGENDA

- | | |
|-------------------------|---------------------|
| IDRANTE | ZONA DI RACCOLTA |
| ESTINTORE | PERCORSO D'ESODO |
| QUADRO ELETTRICO | SCALINATA ESTERNA |
| CASSETTA PRIMO SOCCORSO | USCITE DI EMERGENZA |
| DEFIBRILLATORE | ZONE DI RACCOLTA |
| ALLARME CAMPANELLA | VOI SIETE QUI |

EMERGENZA INCENDIO

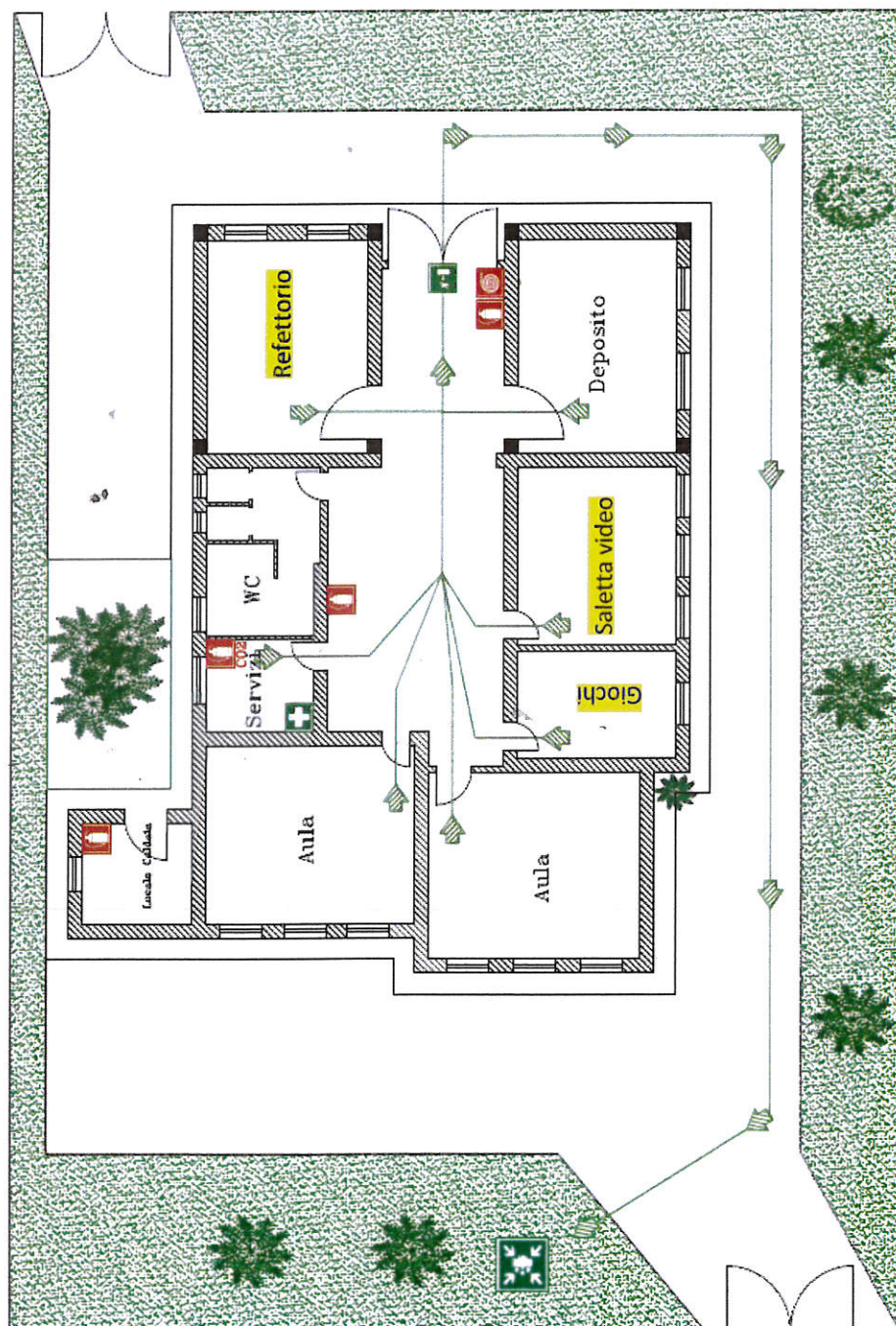
Adottare le procedure di evacuazione previste
SE IL FUMO RENDE IMPRATICABILE L'USCITA

- Rientrare nel locale chiudendo la porta
- Mantenersi il più basso possibile
- Proteggere le vie respiratorie
- Manifestare la propria presenza

EMERGENZA SISMICA

-Mantenere la calma: non lasciarsi prendere dal panico
-Trovare luoghi di riparo da oggetti in caduta libera senza creare confusione: sotto il banco o addossati alla parete, lontano da finestre ed armadi
Dopo la scossa, all'ordine di evacuazione, abbandonare ordinatamente l'ambiente seguendo le procedure di evacuazione previste





PIANO DI EVACUAZIONE

Istituto comprensivo "G. Marconi"
Scuola dell'infanzia di Serroni Alto
Via Serroni Alto - Battipaglia

La Direzione Distrettuale di Sanità, a mezzo del medico di struttura di questo distretto, con decreto di approvazione n. _____ del _____ 2019
Redatto dalla: Pirella Göttsche di Pirella Göttsche s.p.a.

MODALITÀ DI COMPORTAMENTO IN CASO DI EMERGENZA

1. Chiunque riscontri un'emergenza deve immediatamente segnalare al Responsabile dell'emergenza che provvederà ad intraprendere le iniziative necessarie.
2. Al segnale di allarme, dato tramite il pulsante di allarme, tutti i presenti dovranno lasciare il posto di lavoro e dirigersi all'esterno verso il luogo di raccolta seguendo l'indicazione dei percorsi di esodo presenti.
3. Al segnale di emergenza gli addetti alle squadre di emergenza dovranno comportarsi secondo le procedure concordate a seconda del tipo di emergenza.
4. L'esodo deve avvenire in modo ordinato, senza correre, con passo rapido e senza fermarsi in alcun luogo.
5. Eventuali ospiti dovranno essere aiutati dal personale interno a raggiungere il luogo di riunione.
6. Non allontanarsi dal luogo di riunione se non autorizzati ed attendere che il responsabile dell'emergenza accetti la presenza di tutti i presenti in quel momento nell'edificio.
7. Rientrare solo dopo che sia stata dichiarata la cessata emergenza da parte del Responsabile dell'emergenza.

LEGENDA

	ESTINTORE		CABINETTA PUNTO SOCCORSO
	URTOLE A MURO		USCITA DI EMERGENZA DA
	ATTACCO VV F. UNI 30		PUNTO DI RACCOLTA
	USCITA DI EMERGENZA		PERCORSO DI ESODO
	USCITA DI EMERGENZA DA		VIA BRETTE QUI

ISTITUTO COMPRENSIVO "G. MARCONI" DI BATTIPAGLIA
SCUOLA PRIMARIA "PIERO CALAMANDREI" VIA IONIO - BATTIPAGLIA

PIANO RIALZATO

PLANIMETRIA DI EMERGENZA E DI EVACUAZIONE

RSPP ing. Mariano Margarella
 Settembre 2019

NUMERI TELEFONICI DI EMERGENZA

Vigili del Fuoco	115
Carabinieri	112
Polizia	113
Emergenze Sanitarie	118

ASSISTENZA DISABILI

Le persone diversamente abili dovranno essere sempre assistite nell'esodo. In caso di difficoltà, si dovrà avvisare il Responsabile della squadra di emergenza e/o avvalersi dell'aiuto delle persone adulte presenti, che dovranno obbligatoriamente fornire la loro disponibilità.



USO DELL'ESTINTORE

- Togliere la spina di sicurezza;
- Tenere l'estintore verticale;
- Premere a fondo la leva di comando;
- Dirigere il getto alla base del fuoco effettuando un movimento a ventaglio

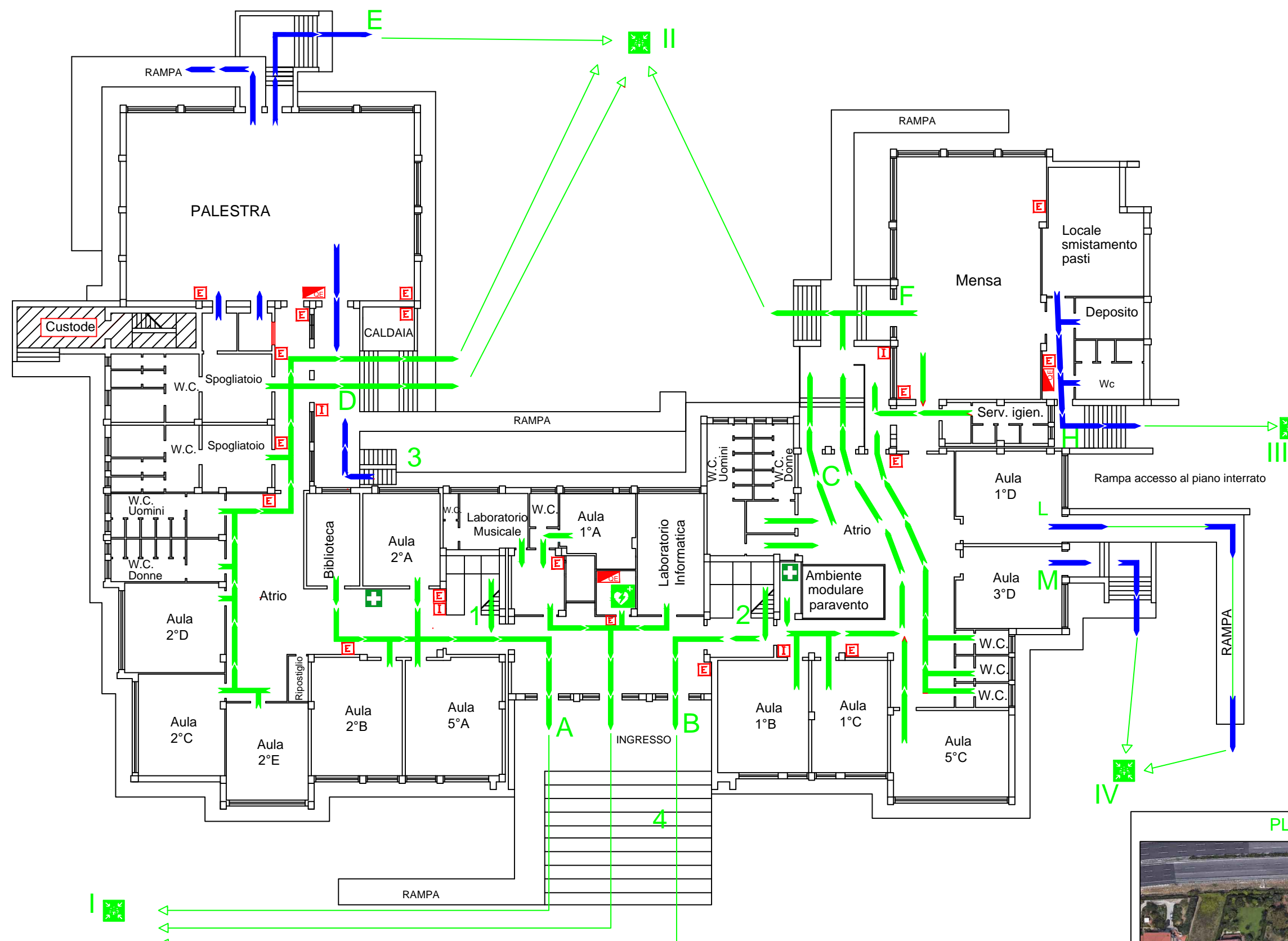
SEGNALAZIONE DI PERICOLO

Chiunque individui un principio di incendio o rilevi qualche altro fatto anomalo (presenza di fumo, scoppi, crolli, spargimenti di sostanze infiammabili ecc.) deve avvertire immediatamente un addetto della squadra di emergenza segnalando:

- la natura dell'emergenza;
- il luogo dell'emergenza;
- l'eventuale presenza di infortunati;

PROCEDURE DI EVACUAZIONE DA ADOTTARE IN CASO DI ALLARME

- Un segnale acustico continuo e prolungato avverte di una situazione di emergenza per incendio o altra natura che richiede un'evacuazione immediata dell'edificio.
- E' importante mantenere la calma ed evitare di trasmettere il panico ad altre persone.
- Abbandonare i locali con calma ma senza indugio, utilizzando le uscite di sicurezza più vicine indicate da apposita segnaletica e riportate nelle planimetrie affisse.
- Raggiunto il punto di raccolta non rientrare nell'edificio fino a quando non vengono ripristinate le condizioni di normalità.



LEGENDA

- | | |
|-------------------------|---------------------------------|
| IDRANTE | ZONA DI RACCOLTA |
| ESTINTORE | PERCORSO D'ESODO |
| QUADRO ELETTRICO | 1-2 SCALE INTERNE |
| CASSETTA PRIMO SOCCORSO | 3 SCALA ESTERNA DI EMERGENZA |
| DEFIBRILLATORE | 4 SCALINATA INGRESSO PRINCIPALE |
| ALLARME CAMPANELLA | A-B-C-D-E USCITE DI EMERGENZA |
| | F-G-H-L-M USCITE DI EMERGENZA |
| | I-II-III-IV ZONE DI RACCOLTA |
| | VOI SIETE QUI |

EMERGENZA INCENDIO
 Adottare le procedure di evacuazione previste
 SE IL FUMO RENDE IMPRATICABILE L'USCITA
 -Rientrare nel locale chiudendo la porta
 -Mantenersi il più basso possibile
 -Proteggere le vie respiratorie
 -Manifestare la propria presenza

EMERGENZA SISMICA
 -Mantenere la calma: non lasciarsi prendere dal panico
 -Trovare luoghi di riparo da oggetti in caduta libera senza creare confusione: sotto il banco o addossati alla parete, lontano da finestre ed armadi
 Dopo la scossa, all'ordine di evacuazione, abbandonare ordinatamente l'ambiente seguendo le procedure di evacuazione previste

PLANIMETRIA D'INSIEME



ISTITUTO COMPRENSIVO "G. MARCONI" DI BATTIPAGLIA
SCUOLA PRIMARIA "PIERO CALAMANDREI" VIA IONIO - BATTIPAGLIA

PRIMO PIANO

PLANIMETRIA DI EMERGENZA E DI EVACUAZIONE

RSPP ing. Mariano Margarella
 Settembre 2019

NUMERI TELEFONICI DI EMERGENZA

Vigili del Fuoco	115
Carabinieri	112
Polizia	113
Emergenze Sanitarie	118

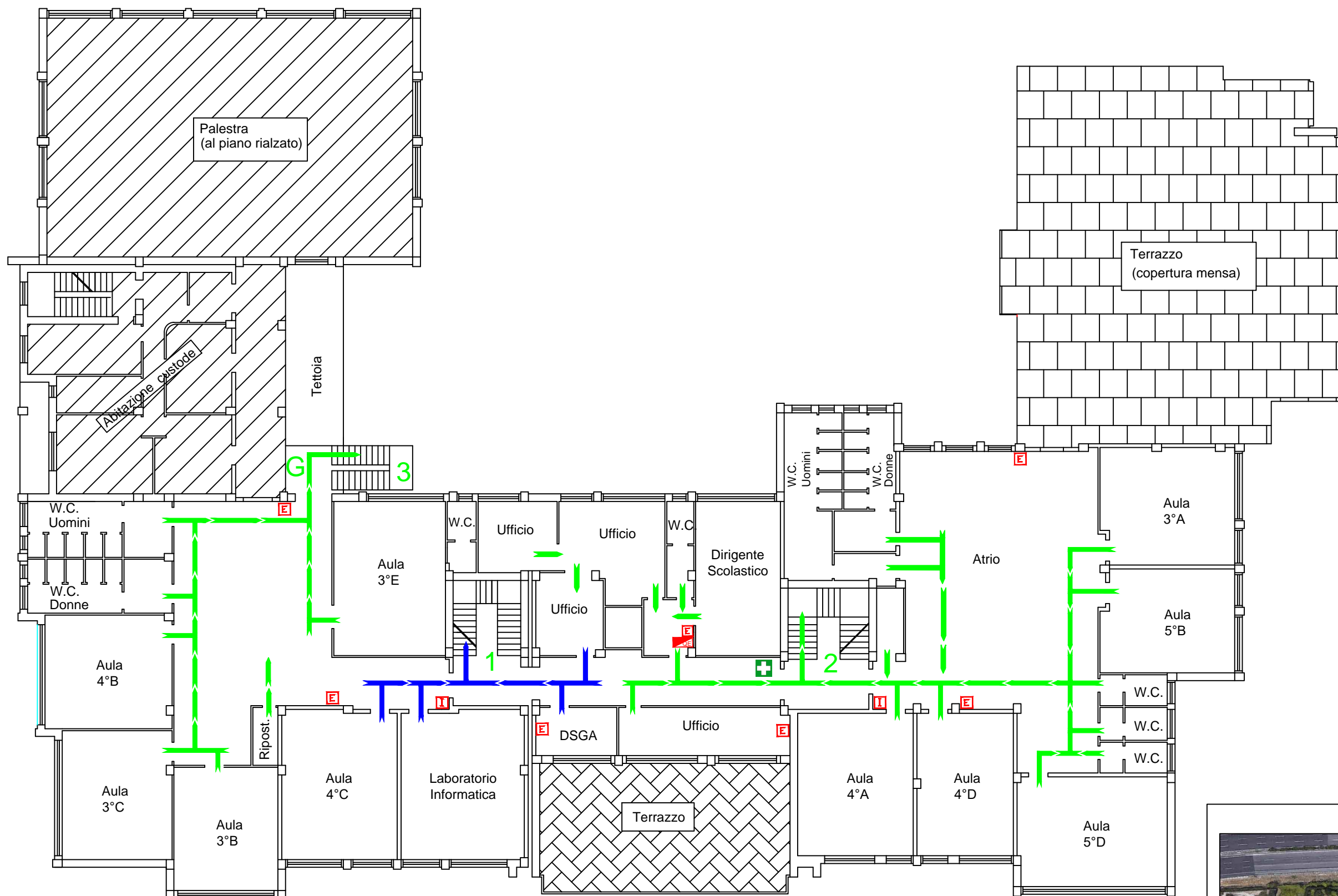
ASSISTENZA DISABILI
 Le persone diversamente abili dovranno essere sempre assistite nell'esodo. In caso di difficoltà, si dovrà avvisare il Responsabile della squadra di emergenza e/o avvalersi dell'aiuto delle persone adulte presenti, che dovranno obbligatoriamente fornire la loro disponibilità.



USO DELL'ESTINTORE
 - Togliere la spina di sicurezza;
 - Tenere l'estintore verticale;
 - Premere a fondo la leva di comando;
 - Dirigere il getto alla base del fuoco effettuando un movimento a ventaglio

SEGNALAZIONE DI PERICOLO
 Chiunque individui un principio di incendio o rilevi qualche altro fatto anomalo (presenza di fumo, scoppi, crolli, spargimenti di sostanze infiammabili ecc.) deve avvertire immediatamente un addetto della squadra di emergenza segnalando:
 - la natura dell'emergenza;
 - il luogo dell'emergenza;
 - l'eventuale presenza di infortunati;

PROCEDURE DI EVACUAZIONE DA ADOTTARE IN CASO DI ALLARME
 - Un segnale acustico continuo e prolungato avverte di una situazione di emergenza per incendio o altra natura che richiede un'evacuazione immediata dell'edificio.
 - E' importante mantenere la calma ed evitare di trasmettere il panico ad altre persone.
 - Abbandonare i locali con calma ma senza indugio, utilizzando le uscite di sicurezza più vicine indicate da apposita segnaletica e riportate nelle planimetrie affisse.
 - Raggiunto il punto di raccolta non rientrare nell'edificio fino a quando non vengono ripristinate le condizioni di normalità.



PLANIMETRIA D'INSIEME



LEGENDA

- IDRANTE
- ESTINTORE
- QUADRO ELETTRICO
- CASSETTA PRIMO SOCCORSO
- DEFIBRILLATORE
- ALLARME CAMPANELLA
- ZONA DI RACCOLTA
- PERCORSO D'ESODO
- 1-2** SCALE INTERNE
- 3** SCALA ESTERNA DI EMERGENZA
- 4** SCALINATA INGRESSO PRINCIPALE
- A-B-C-D-E** USCITE DI EMERGENZA
- F-G-H-L-M** USCITE DI EMERGENZA
- I-II-III-IV** ZONE DI RACCOLTA
- VOI SIETE QUI

EMERGENZA INCENDIO
 Adottare le procedure di evacuazione previste
 SE IL FUMO RENDE IMPRATICABILE L'USCITA
 -Rientrare nel locale chiudendo la porta
 -Mantenersi il più basso possibile
 -Proteggere le vie respiratorie
 -Manifestare la propria presenza

EMERGENZA SISMICA
 -Mantenere la calma: non lasciarsi prendere dal panico
 -Trovare luoghi di riparo da oggetti in caduta libera senza creare confusione: sotto il banco o addossati alla parete, lontano da finestre ed armadi
 Dopo la scossa, all'ordine di evacuazione, abbandonare ordinatamente l'ambiente seguendo le procedure di evacuazione previste

EDIFICIO SCUOLA SECONDARIA 1° GRADO VIA SERRONI PIANO TERRA PLANIMETRIA DI EMERGENZA E DI EVACUAZIONE


ISTITUTO COMPRENSIVO "F. FIORENTINO " DI BATTIPAGLIA
 ISTITUTO COMPRENSIVO "G. MARCONI" DI BATTIPAGLIA

RSPSP ing. Mariano Margarella
 SETTEMBRE 2019

NUMERI TELEFONICI DI EMERGENZA

Vigili del Fuoco	115
Carabinieri	112
Polizia	113
Emergenza Sanitaria	118

ASSISTENZA DISABILI
 Le persone diversamente abili dovranno essere sempre assistite nell'esodo. In caso di difficoltà, si dovrà avvisare il Responsabile della squadra di emergenza e/o avvalersi dell'aiuto delle persone adulte presenti, che dovranno obbligatoriamente fornire la loro disponibilità.



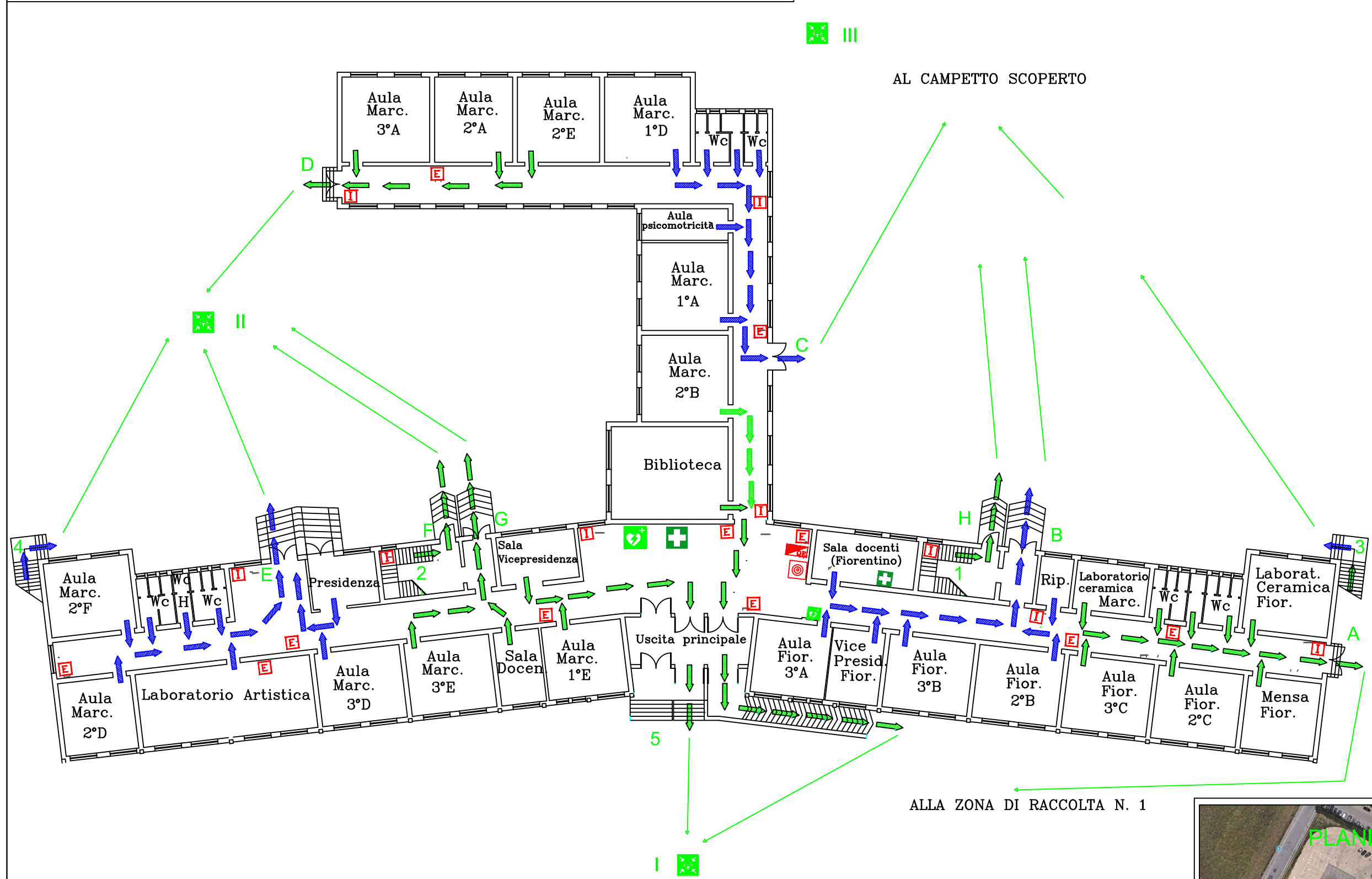
USO DELL'ESTINTORE

- Togliere la spina di sicurezza
- Tenere l'estintore verticale
- Premere a fondo la leva di comando
- Dirigere il getto alla base del fuoco effettuando un movimento a ventaglio

SEGNALAZIONE DI PERICOLO
 Chiunque individui un principio di incendio o rilevi qualche altro fatto anomalo (presenza di fumo, scoppi , crolli, spargimenti di sostanze infiammabile.) deve avvertire immediatamente un addetto della squadra di emergenza , segnalando:
 la natura dell'emergenza
 il luogo dell'emergenza
 l'eventuale presenza di infortunati

PROCEDURE DI EVACUAZIONE DA ADOTTARE IN CASO DI ALLARME

- Un segnale acustico continuo e prolungato avverte di una situazione di emergenza per incendio o altra natura che richiede un'evacuazione immediata dell'edificio.
- E' importante mantenere la calma ed evitare di trasmettere il panico ad altre persone.
- Abbandonare i locali con calma ma senza indugio,utilizzando le uscite di sicurezza più vicine indicate da apposita segnaletica e riportate nelle planimetrie affisse.
- Raggiunto il punto di raccolta non rientrare nell'edificio fino a quando non vengono ripristinate le condizioni di normalità.



AL CAMPETTO SCOPERTO

ALLA ZONA DI RACCOLTA N. 1

LEGENDA

- | | |
|-------------------------|--------------------------------|
| IDRANTE | ZONA DI RACCOLTA |
| ESTINTORE | PERCORSO D'ESODO |
| QUADRO ELETTRICO | SCALE INTERNE |
| CASSETTA PRIMO SOCCORSO | 1-2 SCALE ESTERNE DI EMERGENZA |
| DEFIBRILLATORE | A-B-C-D-E USCITE DI EMERGENZA |
| ALLARME CAMPANELLA | F-G-H-I-L USCITE DI EMERGENZA |
| | I-II-III ZONE DI RACCOLTA |
| | VOI SIETE QUI |

EMERGENZA INCENDIO
 Adottare le procedure di evacuazione previste

SE IL FUMO RENDE IMPRATICABILE L'USCITA

- Rientrare nel locale chiudendo la porta
- Mantenersi il più basso possibile
- Proteggere le vie respiratorie
- Manifestare la propria presenza

EMERGENZA SISMICA

- Mantenere la calma: non lasciarsi prendere dal panico
- Trovare luoghi di riparo da oggetti in caduta libera senza creare confusione: sotto il banco o addossati alla parete, lontano da finestre ed armadi
- Dopo la scossa , all'ordine di evacuazione ,abbandonare ordinatamente l'ambiente seguendo le procedure di evacuazione previste



EDIFICIO SCUOLA SECONDARIA 1° GRADO VIA SERRONI PIANO PRIMO PLANIMETRIA DI EMERGENZA E DI EVACUAZIONE


ISTITUTO COMPRENSIVO "F. FIORENTINO " DI BATTIPAGLIA
 ISTITUTO COMPRENSIVO "G. MARCONI" DI BATTIPAGLIA

RSPP ing. Mariano Margarella
 SETTEMBRE 2019

NUMERI TELEFONICI DI EMERGENZA

Vigili del Fuoco	115
Carabinieri	112
Polizia	113
Emergenza Sanitaria	118

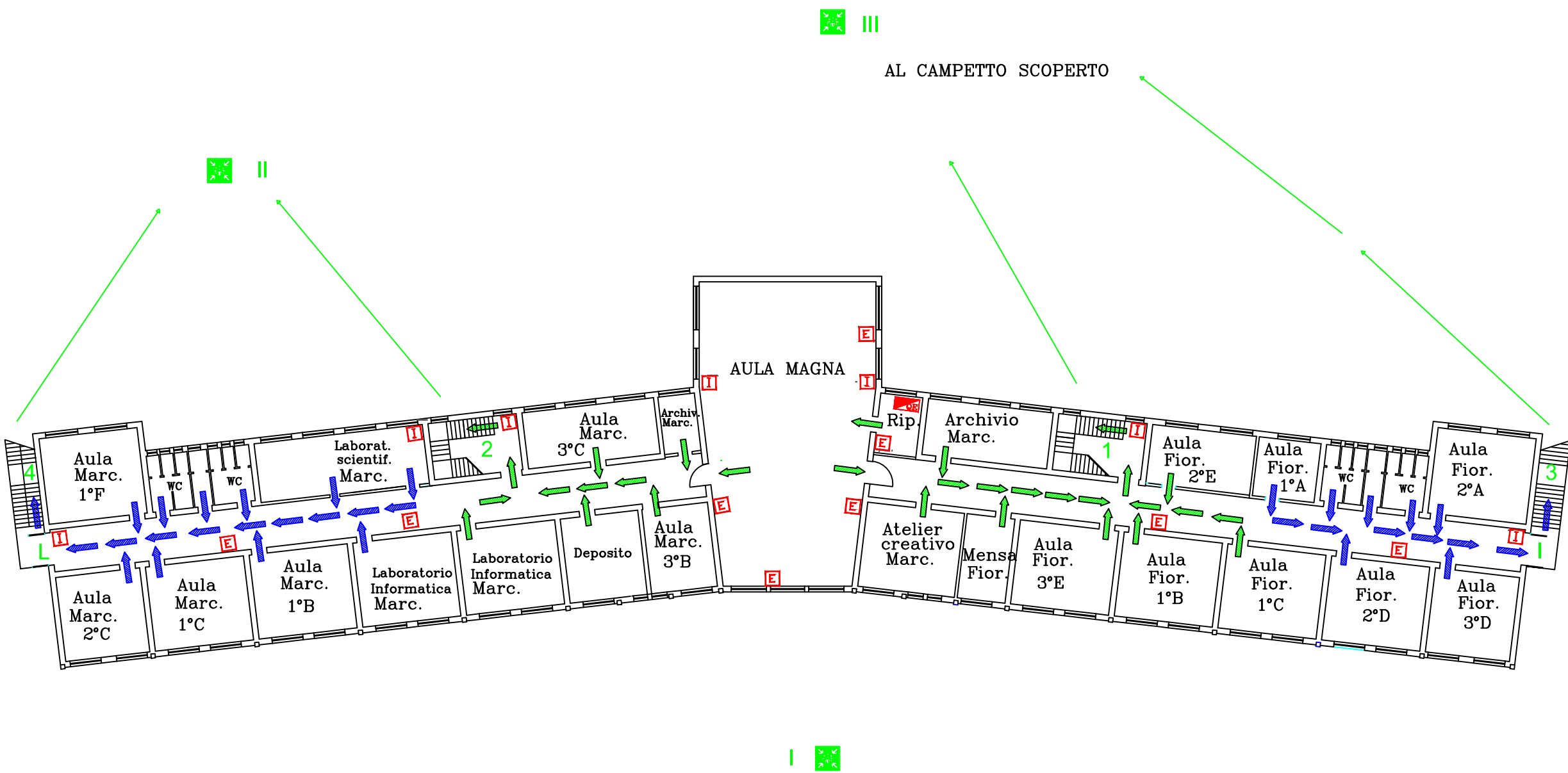
ASSISTENZA DISABILI
 Le persone diversamente abili dovranno essere sempre assistite nell'esodo. In caso di difficoltà, si dovrà avvisare il Responsabile della squadra di emergenza e/o avvalersi dell'aiuto delle persone adulte presenti, che dovranno obbligatoriamente fornire la loro disponibilità.








USO DELL'ESTINTORE
 -Togliere la spina di sicurezza
 -Tenere l'estintore verticale
 -Premere a fondo la leva di comando
 -Dirigere il getto alla base del fuoco effettuando un movimento a ventaglio

SEGNALAZIONE DI PERICOLO
 Chiunque individui un principio di incendio o rilevi qualche altro fatto anomalo (presenza di fumo, scoppi , crolli, spargimenti di sostanze infiammabile..) deve avvertire immediatamente un addetto della squadra di emergenza , segnalando:
 la natura dell'emergenza
 il luogo dell'emergenza
 l'eventuale presenza di infortunati

PROCEDURE DI EVACUAZIONE DA ADOTTARE IN CASO DI ALLARME
 -Un segnale acustico continuo e prolungato avverte di una situazione di emergenza per incendio o altra natura che richiede un'evacuazione immediata dell'edificio.
 -E' importante mantenere la calma ed evitare di trasmettere il panico ad altre persone.
 -Abbandonare i locali con calma ma senza indugio,utilizzando le uscite di sicurezza più vicine indicate da apposita segnaletica e riportate nelle planimetrie affisse.
 -Raggiunto il punto di raccolta non rientrare nell'edificio fino a quando non vengono ripristinate le condizioni di normalità.



LEGENDA

- | | |
|---|--|
|  IDRANTE |  ZONA DI RACCOLTA |
|  ESTINTORE |  PERCORSO D'ESODO |
|  QUADRO ELETTRICO | 1-2 SCALE INTERNE |
|  CASSETTA PRIMO SOCCORSO | 3-4 SCALE ESTERNE DI EMERGENZA |
|  DEFIBRILLATORE | A-B-C-D-E USCITE DI EMERGENZA |
|  ALLARME CAMPANELLA | F-G-H-I-L USCITE DI EMERGENZA |
| | I-II-III ZONE DI RACCOLTA |
| |  VOI SIETE QUI |

EMERGENZA INCENDIO
 Adottare le procedure di evacuazione previste
 SE IL FUMO RENDE IMPRATICABILE L'USCITA
 -Rientrare nel locale chiudendo la porta
 -Mantenersi il più basso possibile
 -Proteggere le vie respiratorie
 -Manifestare la propria presenza

EMERGENZA SISMICA
 -Mantenere la calma: non lasciarsi prendere dal panico
 -Trovare luoghi di riparo da oggetti in caduta libera senza creare confusione: sotto il banco o addossati alla parete, lontano da finestre ed armadi
 Dopo la scossa , all'ordine di evacuazione ,abbandonare ordinatamente l'ambiente seguendo le procedure di evacuazione previste

